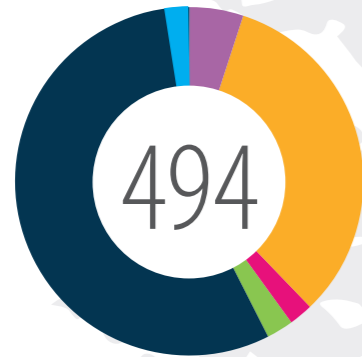


CAPACITÉ D'ACCUEIL TOTALE - NHN

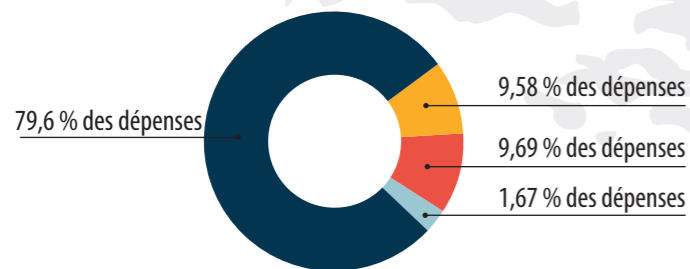
494 lits et places



- 279 lits d'hospitalisation complète
- 9 lits au CAC
- 25 places en Maison d'Accueil Spécialisée
- 159 places en hôpital de jour
- 10 places en appartements thérapeutiques
- 12 places en placement familial thérapeutique

DONNÉES FINANCIÈRES - HOPITAL

Dépenses : 75 329 280,65 €



- Charges de Personnel
- Amortissement et charges financières
- Charges à caractères hôteliers et général
- Charges à caractère médical

Recettes : 75 469 648,50 €



- Produits versés par l'assurance maladie
- Autres produits de l'activité hospitalière
- Autres produits

PROFIL DES PATIENTS - HOPITAL

16 718

Soins Libres :

15 991

Variation 2021 - 2022 :
Volume : + 117
(+ 0,74 % par rapport à 2021)

Il est à noter qu'en 2022, le Nouvel Hôpital de Navarre a réalisé **95,65 % de soins libres** et seulement **4,35 % de soins sans consentement** sur la totalité de sa file active.

Soins Sans Consentement :

727

Variation 2021 - 2022 :
Volume : + 48
(+ 7,07 % par rapport à 2021)

ACTIVITÉ HOSPITALIÈRE

Nouveaux patients et taux de renouvellement de la File Active globale

	2020	2021	2022
File active	15 457	16 683	16 718
Nouveaux patients	4 488	5 368	5 072
Taux de renouvellement	29 %	32,2 %	30,3 %

File Active temps complet

	2020	2021	2022
CAC	1 336	1 185	1 299
Temps plein (12 unités d'hospitalisation + UHA à partir de sept 2021)	1 665	1 682	1 717
SAFT	20	16	0
Séjours thérapeutiques	24	11	43
Appartements thérapeutiques	21	23	15
Total	2 286	2 210	2 338

Journées temps complet

	2020	2021	2022
Journées à temps complet pour le sanitaire	100 685	102 091	101 420

File Active Soins Sans Consentement (SSC) par mode légal

Mode légal	2021	2022	Variation 2020-2021	
			Volume	%
SDT	51	28	-23	-45%
SDTU	300	359	+59	+20%
SPI	277	267	-10	-4%
SDRE	58	52	-6	-10%
Détenus	35	42	+7	+20%
SDIP	8	10	+2	+25%
Total général	679	727	+48	

Lexique :

SSC : Soins Sans Consentement

SDRE : SSC sur Décision Représentant de l'État

SPI : Soins Péril Imminent

SDIP : Soins sur Décision de Justice Irresponsabilité Pénale

SDT : SSC Demande de Tiers

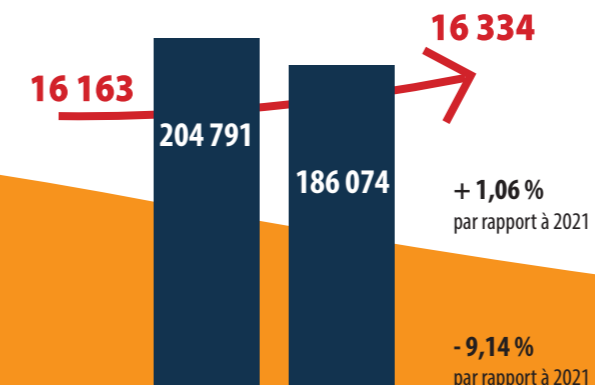
SDTU : SSC Demande de Tiers Urgent

OPP : Ordonnance de Placement Provisoire

Hospitalisation temps plein (hors CAC)

	2020	2021	2022
Nombre de patients hospitalisés	1 665	1 682	1 717
Nombre de journées	94 058	95 700	96 531
Nombre de séjours	2 463	2 379	2 344
Nombre entrées directes / mutations CAC	2 196	2 125	2 073
Nombre de 1 ^{ères} hospitalisations	509	540	594
Taux d'occupation des lits	95%	96%	95%
Taux de rotation des patients	6,2	6,2	6,2
Taux de rotation des séjours	9,1	8,8	8,4
Durée Moyenne de Séjours	38	40	41

Activités ambulatoires



EDGARX Entretiens - Démarches - Groupes - Accompagnement
Réunions - téléexpertise psychiatrique

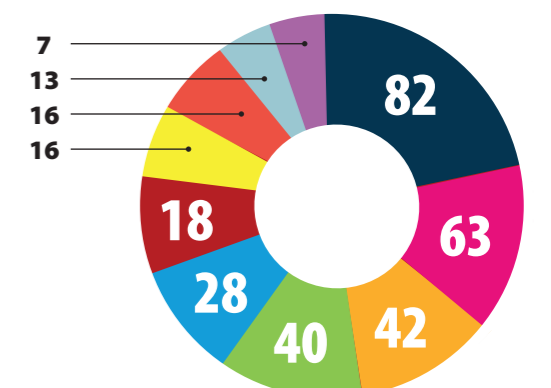
File Active

Hôpital de Jour

	2020	2021	2022
File Active	336	315	337
Journées temps partiel	8 567	9 528	10 159

*Attractivité du NHN : 408 patients

97,56 % de la file active du NHN provient de l'Eure.
Focus sur les 10 premiers départements de provenance hors NHN.



* patients pris en charge au sein de l'établissement et provenant d'autres départements

- Seine Maritime
- Eure et Loir
- Paris
- Yvelines
- Calvados
- Oise
- Etranger (Hors France)
- Orne
- Hauts de Seine
- Val d'Oise

Lexique :

CAC : Centre d'Accueil et de Crise SAFT : Service d'Accueil Familial Thérapeutique

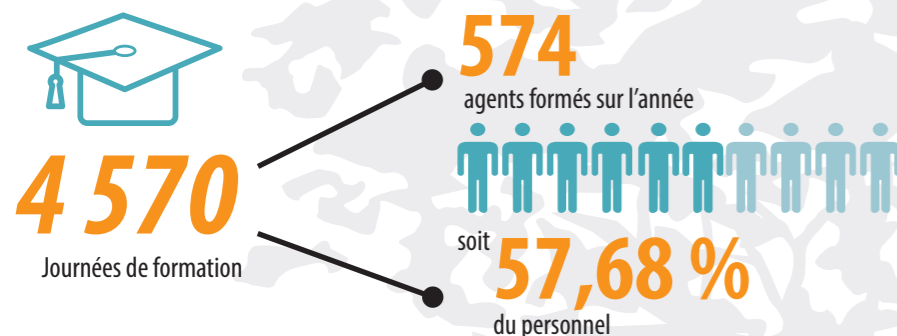
UHA : Unité d'Hospitalisation pour Adolescents

RESSOURCES HUMAINES - NHN

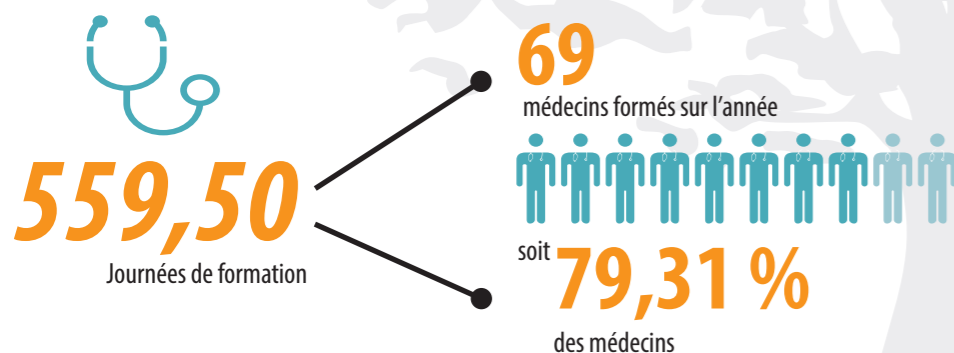
Nombre d'agents au 31/12/2022 : **1.055 agents**

	Nombre d'agents	Équivalents temps plein rémunéré
Personnels médicaux	87	78,10
Praticiens	78	69,10
Internes et Faisant Fonction d'Internes	9	9
Personnels non médicaux	968	944,89
Personnels administratifs	110	107
Personnel des services de soins	727	710
Personnels éducatifs et sociaux	52	50,4
Personnel médico technique	8	7,1
Personnels techniques et ouvriers	71	71

Formation du personnel non médical pour 2022



Formation du personnel médical pour 2022



Arrivées et Départs personnel non médical (HORS CDD DE REMPLACEMENT)



Arrivées et Départs personnel médical (HORS INTERNE)



QUALITE ET SECURITE DES SOINS

Nous sommes certifiés « **Qualité des soins confirmée** » par la Haute Autorité de Santé avec un score global de :

90,80 %
répartis respectivement comme suit :

Certification de l'établissement	Résultats
Chapitre 1 : le patient	94 %
Chapitre 2 : les équipes de soins	87 %
Chapitre 3 : l'établissement	92 %

Bravo à toutes les équipes pour leur engagement.



TECHNIQUE ET LOGISTIQUE

1 flotte de **134** véhicules pour **1 118 681 kms** parcourus

240 917 tonnes de linge lavé dont
172 327 tonnes traités par l'équipe NHN

282 303 repas servis

1 884 145 Kwh de gaz consommé
3 870 395 Kwh d'électricité consommée

490 manutentions effectuées

3.054 interventions techniques réalisées par l'équipe des ateliers

899 ordinateurs, **124** portables,
15 poste dédiés au PCA et **17** postes thérapeutiques.
77 serveurs dont **71** serveurs virtuels,
2 salles serveurs et **6** dispositifs de sauvegarde

En 2022, l'équipe informatique a effectué **3.090** interventions.

L'ÉTABLISSEMENT DANS SON ENVIRONNEMENT

Le Nouvel Hôpital de Navarre couvre la totalité du département de l'Eure soit un total de **620.047 habitants** pour **585 communes**.

Le site principal, dédié à l'hospitalisation temps plein et aux fonctions supports, d'environ 40 hectares est situé sur la commune d'Evreux. L'établissement est organisé en 3 pôles d'activité.

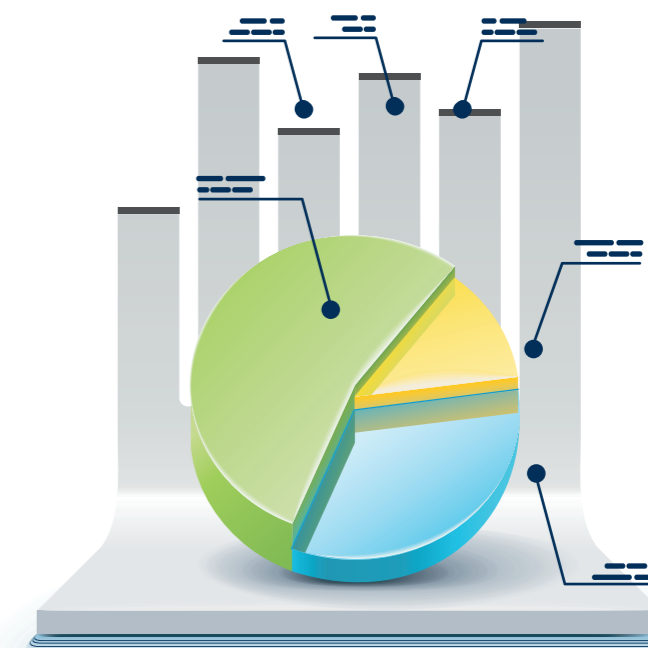
Il comprend **14 unités d'hospitalisation dont une dédiée à l'hospitalisation des adolescents** et **1 Maison d'Accueil Spécialisée**.

Le **Centre d'Accueil et de Crise** (Urgences psychiatriques) se situe au Centre Hospitalier Eure-Seine, Hôpital d'Evreux et l'**Unité d'Hospitalisation Psychiatrique de Courte Durée Calmette** se situe au Centre Hospitalier Eure-Seine, hôpital de Vernon. En 2022, **62 structures ambulatoires** sont implantées sur **40 sites géographiques** différents, soit 11 villes Euroises.

Le Nouvel Hôpital de Navarre est membre du GHT Eure Seine - Pays d'Ouche. Il est responsable de la filière santé mentale du GHT.



LES PRINCIPAUX CHIFFRES CLÉS 2022



LA LECTURE DE CES QUELQUES CHIFFRES CLÉS VOUS PERMETTRA DE VISIONNER SUCCINCTEMENT L'ACTIVITÉ DU NHN.

LE NOUVEL HÔPITAL DE NAVARRE PROPOSE UNE OFFRE DE SOINS DIVERSIFIÉE, COORDONNÉE ET DE PROXIMITÉ AUX USAGERS DU TERRITOIRE : PRÉVENTION, RÉADAPTATION, RÉHABILITATION PSYCHOSOCIALE, SOINS, URGENCES PSYCHIATRIQUES...

MERCI À TOUTES LES ÉQUIPES QUI OEUVENT CHAQUE JOUR AVEC PROFESSIONNALISME POUR LA SANTÉ MENTALE DES HABITANTS DE L'EURE.

62, route de conches - CS 32204 - 27022 Evreux cedex
Tél : 02 32 31 76 76
contact@nh-navarre.fr

www.nh-navarre.fr

