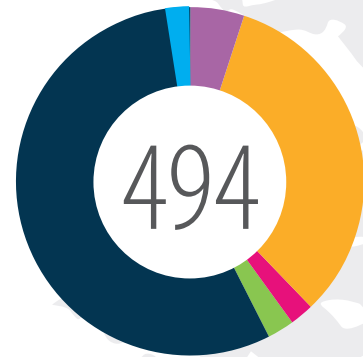


CAPACITÉ D'ACCUEIL TOTALE - NHN

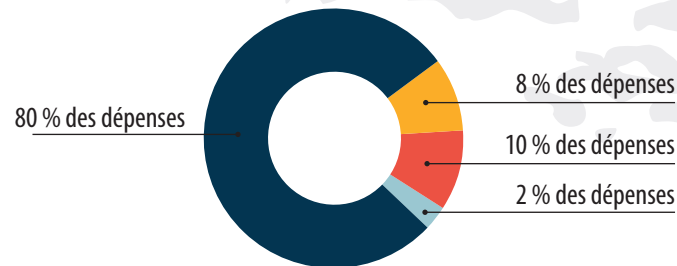
494 lits et places



- 279 lits d'hospitalisation complète
- 9 lits au CAC
- 25 places en Maison d'Accueil Spécialisée
- 159 places en hôpital de jour
- 10 places en appartements thérapeutiques
- 12 places en placement familial thérapeutique

DONNÉES FINANCIÈRES - HOPITAL

Dépenses : 70 725 101,25 €



- Charges de Personnel
- Amortissement et charges financières
- Charges à caractères hôteliers et général
- Charges à caractère médical

Recettes : 70 987 471,11 €



- Produits versés par l'assurance maladie
- Autres produits de l'activité hospitalière
- Autres produits

PROFIL DES PATIENTS - HOPITAL

16 683

Soins Libres :

15 874

Variation 2020 - 2021 :
Volume : + 1.234
(+ 8,43 % par rapport à 2020)

Soins Sans Consentement :

809

Variation 2020 - 2021 :
Volume : - 8
(-0,98 % par rapport à 2020)

Il est à noter qu'en 2021, le Nouvel Hôpital de Navarre a réalisé **95,15 % de soins libres** et seulement **4,85% de soins sans consentement** sur la totalité de sa file active.

File Active Soins Sans Consentement (SSC) par mode légal

Mode légal	2020	2021	Variation 2020-2021	
			Volume	%
SDT	45	51	+ 6	+ 13 %
SDTU	347	341	- 6	- 2 %
SPI	295	302	+ 7	+ 2 %
SDRE	61	61	0	0 %
SDIP	59	43	- 16	- 27 %
Détenus	10	10	0	0 %
OPP	0	1	+ 1	-
Total général	817	809	- 8	- 0,98 %

Lexique :

SSC : Soins Sans Consentement

SDRE : SSC sur Décision Représentant de l'État

SPI : Soins Péril Imminent

SDIP : Soins sur Décision de Justice Irresponsabilité Pénale

SDT : SSC Demande de Tiers

SDTU : SSC Demande de Tiers Urgent

OPP : Ordonnance de Placement Provisoire

ACTIVITÉ HOSPITALIÈRE

Nouveaux patients et taux de renouvellement de la File Active globale

	2019	2020	2021
File active	16 674	15 457	16 683
Nouveaux patients	5 423	4 488	5 368
Taux de renouvellement	32,5%	29 %	32,2%

File Active temps complet

	2019	2020	2021
CAC	1 389	1 336	1 185
Temps plein (12 unités d'hospitalisation + UHA à partir de sept 2021)	1 689	1 665	1 682
SAFT	22	20	16
Séjours thérapeutiques	70	24	11
Appartements thérapeutiques	15	21	23
Total	2 413	2 286	2 210

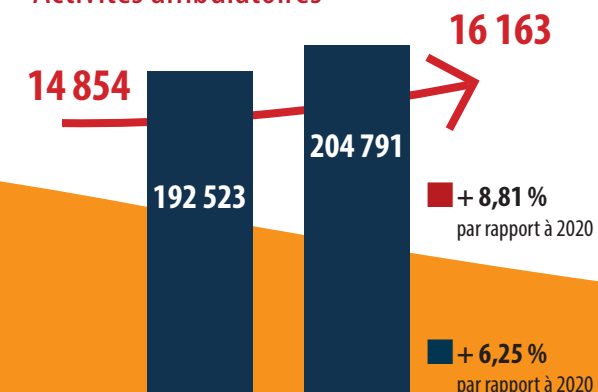
Journées temps complet

	2019	2020	2021
Journées à temps complet pour le sanitaire	102 822	100 685	102 091

Hospitalisation temps plein hors CAC

	2019	2020	2021
Nombre de patients hospitalisés	1 689	1 665	1 682
Nombre de journées	95 588	94 058	95 700
Nombre de séjours	2 561	2 463	2 379
Nombre entrées directes / mutations CAC	2 304	2 196	2 125
Nombre de 1 ^{ères} hospitalisations	422	566	646
Taux d'occupation des lits	97%	95%	96%
Taux de rotation des patients	6,3	6,2	6,2
Taux de rotation des séjours	9,5	9,1	8,8
Durée Moyenne de Séjours	37,3	38	40

Activités ambulatoires



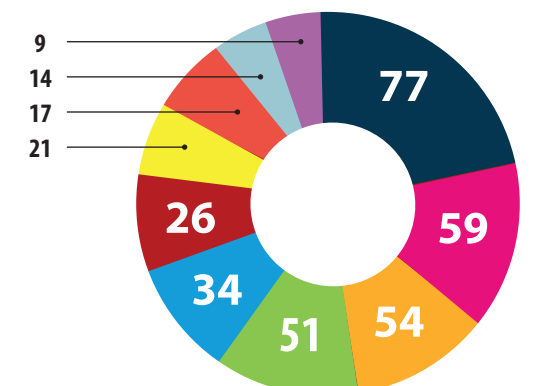
- EDGAR : Entretiens Démarches Groupes Accompagnement Réunions
- File Active

Hôpital de Jour

	2019	2020	2021
File Active	344	336	315
Journées temps partiel	10 142	3 325	9 528

*Attractivité du NHN : 425 patients

97,5% de la file active du NHN provient de l'Eure. Ci-dessous, seulement les 10 premiers départements sont affichés.



* patients pris en charge au sein de l'établissement et provenant d'autres départements

- Seine Maritime
- Yvelines
- Etranger (Hors France)
- Eure et Loir
- Calvados
- Oise
- Paris
- Orne
- Hauts de Seine
- Vosges

Lexique :

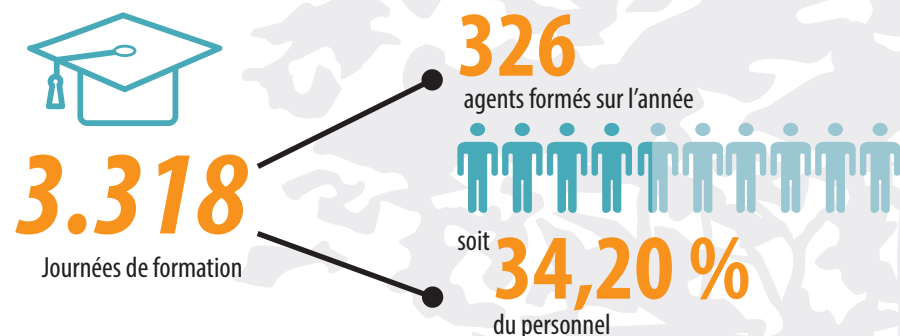
CAC : Centre d'Accueil et de Crise SAFT : Service d'Accueil Familial Thérapeutique UHA : Unité d'Hospitalisation pour Adolescents

RESSOURCES HUMAINES - NHN

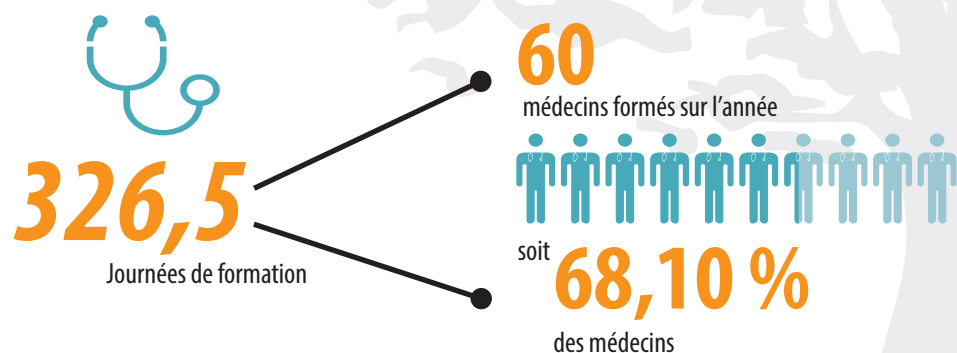
Nombre d'agents au 31/12/2021 : **1.064 agents**

	Nombre d'agents	Équivalents temps plein rémunéré
Personnels médicaux	88	78,7
Praticiens	76	66,7
Internes et stagiaires associés	12	12
Personnels non médicaux	976	931,04
Personnels administratifs	111	107,1
Personnel des services de soins	738	703
Personnels éducatifs et sociaux	52	48,6
Personnel médico technique	7	5,3
Personnels techniques et ouvriers	68	67

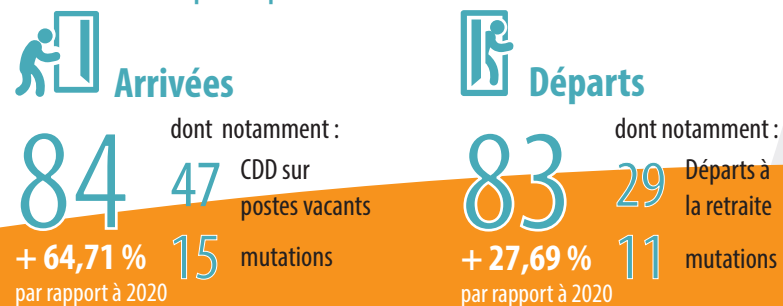
Formation du personnel non médical pour 2021



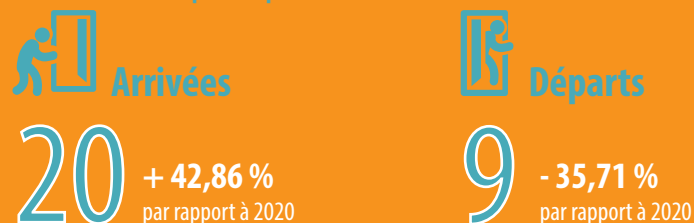
Formation du personnel médical pour 2021



Arrivées et Départs personnel non médical (HORS CDD DE REMPLACEMENT)



Arrivées et Départs personnel médical (HORS DÉPARTS)



QUALITE ET SECURITE DES SOINS

Certification de l'établissement	Note
Droits des patients	B
Parcours des patients	B
Médicaments	A

Certifié B le 25 janvier 2019 par la Haute Autorité de Santé (HAS), le Nouvel Hôpital de Navarre a réussi sa certification avec 3 recommandations d'amélioration sur les thématiques suivantes :

- Droit des patients,
- Parcours patient,
- Dossier patient

Prochaine visite de certification prévue en mars 2023



TECHNIQUE ET LOGISTIQUE

1 flotte de **132** véhicules pour **570.000 kms** parcourus soit **60.403 litres** de carburant.

213.920 tonnes de linge lavé
1.700 litres de lessive utilisée

775 ordinateurs, **117** multifonctions, **113** serveurs.
260 To de stockage dédiés aux serveurs et à la sauvegarde.
En 2021, l'équipe informatique a effectué **2.856** interventions

262.390 repas servis

3.054 interventions techniques réalisées par l'équipe des ateliers

L'ÉTABLISSEMENT DANS SON ENVIRONNEMENT

Le Nouvel Hôpital de Navarre couvre la totalité du département de l'Eure soit un total de **620.047 habitants** pour **585 communes**.

Le site principal, dédié à l'hospitalisation temps plein et aux fonctions supports, d'environ 40 hectares est situé sur la commune d'Evreux. L'établissement est organisé en 3 pôles d'activité.

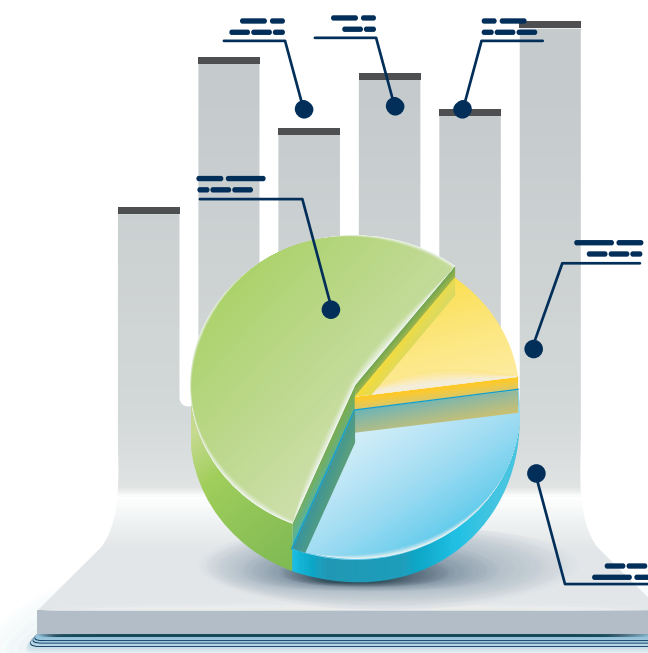
Il comprend **12 unités d'hospitalisation dont une dédiée à l'hospitalisation des adolescents depuis septembre 2021** et **1 Maison d'Accueil Spécialisée**.

Le **Centre d'Accueil et de Crise** (Urgences psychiatriques) se situe au Centre Hospitalier Eure-Seine, Hôpital d'Evreux et l'**Unité d'Hospitalisation Psychiatrique de Courte Durée Calmette** se situe au Centre Hospitalier Eure-Seine, hôpital de Vernon. En 2021, **60 structures ambulatoires** sont implantées sur **40 sites géographiques** différents, soit 11 villes Euroises.

Le Nouvel Hôpital de Navarre est membre du GHT Eure Seine - Pays d'Ouche. Il est responsable de la filière santé mentale du GHT.



Les principaux CHIFFRES CLÉS 2021



LA LECTURE DE CES QUELQUES CHIFFRES CLÉS VOUS PERMETTRA DE VISIONNER SUCCINCTEMENT L'ACTIVITÉ DU NHN.

LE NOUVEL HÔPITAL DE NAVARRE PROPOSE UNE OFFRE DE SOINS DIVERSIFIÉE, COORDONNÉE ET DE PROXIMITÉ AUX USAGERS DU TERRITOIRE : PRÉVENTION, RÉADAPTATION, RÉHABILITATION PSYCHOSOCIALE, SOINS, URGENCES PSYCHIATRIQUES...

MERCI À TOUTES LES ÉQUIPES QUI OEUVRENT CHAQUE JOUR AVEC PROFESSIONNALISME POUR LA SANTÉ MENTALE DES HABITANTS DE L'EURE.

MANAG-STRAT-INFO-001 - Création et Conception : Nouvel Hôpital de Navarre/Benoît Dupuis - MAJ juillet 2022

62, route de conches - CS 32204 - 27022 Evreux cedex

Tél : 02 32 31 76 76

contact@nh-navarre.fr

www.nh-navarre.fr

