



Dossier de presse

Unité d'Hospitalisation pour Adolescents (UHA)



Sommaire

1. Déroulement de la manifestation.....	page 3
2. Le Communiqué de presse.....	page 4
3. Préambule : présentation du Nouvel Hôpital de Navarre	page 5
4. La psychiatrie de l'enfant et de l'Adolescent, une mission de proximité	page 6
5. L'Unité d'Hospitalisation pour Adolescents.....	page 7
5.1 - Modalités d'admission.....	page 8
5.2 - Pathologies prises en charge	page 8
5.3 - les outils thérapeutiques et de médiation	page 8
5.4 - L'UHA en chiffres	page 9
6. Quelques photos de L'UHA.....	page 10
7. Informations complémentaires / Annexes	page 11

CONTACT PRESSE

Benoît DUPUIS

Chargé de communication

Direction générale

benoit.dupuis@nh-navarre.fr

Tel : 02.32.31.77.87

Port : 06.47.69.48.90

1. Déroulement de la manifestation

Elle se déroulera selon le programme suivant :

18h : Accueil des participants et des officiels

18h15 : Discours des officiels :

- 18h15 : Mot d'accueil et discours :
Patrick WATERLOT,
Directeur d'établissement
- 18h20 : Discours des officiels
Dr Bojan MIRKOVIC –MD, PhD
Chef de pôle de psychiatrie de l'enfant et de l'adolescent
- 18h25 :
Dr Sophie LE MONNIER, pharmacienne
Présidente de la CME
- 18h30 :
M. Thomas DEROCHE
Directeur général de l'Agence Régionale de Santé Normandie
- 18h35 :
M. Guy LE FRAND
Maire d'Evreux et Président d'Evreux Portes de Normandie
- 18h40 :
Mme Isabelle DORLIAT-POUZET,
Sous-Préfète d'Evreux et Secrétaire générale de la Préfecture

18h45 : coupé de ruban tricolore

18h50 : photo de groupe devant la structure

19h : visite de l'unité

20h : cocktail dinatoire

CONTACT PRESSE

Benoît DUPUIS

Chargé de communication

Direction générale

benoit.dupuis@nh-navarre.fr

Tel : 02.32.31.77.87

Port : 06.47.69.48.90

2. Le communiqué de presse

Monsieur Patrick WATERLOT, Directeur de l'établissement,
Dr Sophie LE MONNIER, Présidente de la CME,
Dr Bojan MIRKOVIC, M.D, Ph.D., Chef du pôle de psychiatrie de l'enfant et de l'adolescent
et responsable médical de l'UHA,

En présence de
Isabelle DORLIAT-POUZET, Sous-Préfète d'Evreux et Secrétaire générale de la Préfecture,
Guy LEFRAND, Maire d'Evreux et Président d'Evreux Portes de Normandie,
Thomas DEROCHE, Directeur général de l'ARS Normandie

ont le plaisir de vous inviter à l'inauguration :

de l'Unité d'Hospitalisation pour Adolescents (UHA), nouvelle offre de soins sur le département de l'Eure qui se déroulera le vendredi 3 septembre 2021 à partir de 18h.

L'Unité d'Hospitalisation à Temps Plein recevant des Adolescents (UHA) accueille des patients, âgés de 12 à 18 ans, provenant du département de l'Eure et nécessitant une prise en charge à temps complet du fait de leur état de souffrance psychique, parfois aigue.

Soutenu par l'Agence Régionale de Santé Normandie, l'Unité d'Hospitalisation pour Adolescents (UHA) répond aux préconisations du **Projet Régional de Santé (PRS)** de Normandie en date du 10 juillet 2018.

Le Nouvel Hôpital de Navarre a présenté, en octobre 2019, un projet de création d'unité d'hospitalisation à temps complet pour mineurs dans le cadre de l'appel à projet national "**Renforcement spécifique des ressources de la psychiatrie de l'enfant et de l'adolescent**" lancé par le Ministère des Solidarités et de la Santé.

Ce projet de création d'une unité d'hospitalisation à temps complet pour mineurs dans le département de l'Eure a été sélectionné par le Ministère.

D'une capacité d'accueil de 8 lits, elle ouvrira ses portes à compter du 6 septembre 2021.

Le département de l'Eure était, jusqu'à présent, non doté en offre d'hospitalisation en santé mentale pour les adolescents. Etroitement articulé en amont et en aval avec le réseau sanitaire et social du territoire, ce nouveau dispositif de soins complète l'offre de soins de santé mentale des enfants et adolescents existante du Nouvel Hôpital de Navarre à savoir : Centres Médico-Psychologique, Hôpitaux de Jour, Centres d'Accueil thérapeutique à Temps partiel, Maison des Adolescents, équipe mobile départementale pour adolescents, Unité de réhabilitation psychosociale et des structures spécialisées telles que l'Equipe Territoriale d'Appui au Diagnostic de l'Autisme (ETADA) et l'Antenne du Centre de Référence des Troubles du Langage et de l'Apprentissage (ACRTLA).

Cette nouvelle unité, sous la responsabilité médicale du Dr Bojan MIRKOVIC, M.D, Ph.D., Chef du pôle de psychiatrie de l'enfant et de l'adolescent, associe une équipe de liaison de pédopsychiatrie installée en service pédiatrie du CH Eure Seine (Evreux) depuis le 6 avril 2021. L'équipe mobile départementale pour adolescents sera renforcée offrant, par conséquent, un appui important auprès des établissements sociaux et médico-sociaux du département de l'Eure.

Le Nouvel Hôpital de Navarre propose ainsi une offre de soins adaptée à chaque moment de la trajectoire du jeune adolescent. Global, dynamique et complémentaire, ce dispositif intègre les différentes dimensions psychique, somatique, familiale, sociale et pédagogique de la vie de l'adolescent.

CONTACT PRESSE

Benoît DUPUIS

Chargé de communication

Direction générale

benoit.dupuis@nh-navarre.fr

Tel : 02.32.31.77.87

Port : 06.47.69.48.90

3. Préambule : Présentation du Nouvel Hôpital de Navarre

Le Nouvel Hôpital de Navarre **est un hôpital public spécialisé en santé mentale qui couvre la totalité du département de l'Eure.**

Le Nouvel Hôpital de Navarre **prend en charge des patients atteints de troubles psychiatriques et psychologiques quel que soit leur âge (adolescents, adultes, enfants et personnes âgées).**

Avec plus de 1.000 agents dont 75 médecins et à travers son organisation polaire et territoriale, le Nouvel Hôpital de Navarre **visé à proposer aux usagers en psychiatrie du territoire une offre de soins adaptée et coordonnée par le diagnostic, la prévention, le soin, la réadaptation et l'inclusion sociale.**

Le **Nouvel Hôpital de Navarre** dispose d'une offre de soins complète qui couvre le département de l'Eure. Il propose, ainsi, une prise en charge globale avec un accompagnement personnalisé, avant, pendant et après l'hospitalisation :

1. l'urgence psychiatrique
2. Consultations en Centres Médico-Psychologiques porte d'entrée des dispositifs de soins,
3. Consultations spécialisées (addictologie, autisme, dépistage précoce, réhabilitation psychosociale, équipes mobiles, troubles du langage et de l'apprentissage, TCA, RTMS, etc.),
4. Hospitalisation à temps complet,
5. Hospitalisation de jour,
6. Accueil à temps partiel,

Le **Nouvel Hôpital de Navarre** dispose de 3 sites d'hospitalisations :

- Un Centre d'accueil et de Crise (urgences psychiatriques) de 9 lits jouxtant les urgences somatiques du CH d'Evreux ;
- Un site principal dédié à l'hospitalisation à temps plein de 256 lits situé dans le quartier de Navarre à Evreux ;
- Une unité d'hospitalisation de courte durée de 15 lits, située au CH de Vernon,
- D'une structure médico-sociale de 25 lits.

59 structures de soins ambulatoires réparties sur 40 sites géographiques sur le département proposent une offre de proximité spécialisée en santé mentale. Des consultations sont réalisées en Centre médico-psychologiques (CMP). Des prises en charge à temps partiel existent en Hôpital de Jour ou Centre d'Accueil Thérapeutique à Temps partiel (CATTP) sur une ou plusieurs demi-journées par semaine.

Des équipes mobiles départementales spécialisées apportent leurs expertises à des usagers hébergés dans des structures sanitaires, médico-sociales ou centres d'hébergement.

Enfin, il accueille les personnes détenues à la Maison d'arrêt d'Evreux et prend en charge les personnes ayant besoin de soins en addictologie avec son Centre de Soins et d'Accompagnement et de Prévention en Addictologie (CSAPA).

Le Nouvel Hôpital de Navarre dessert un bassin de population d'environ 620.047 habitants sur le département de l'Eure. Cela correspond à 585 communes.

CONTACT PRESSE

Benoît DUPUIS

Chargé de communication

Direction générale

benoit.dupuis@nh-navarre.fr

Tel : 02.32.31.77.87

Port : 06.47.69.48.90

4. La psychiatrie de l'enfant et de l'adolescent : une mission de proximité

L'amélioration de l'offre de soins à destination du public spécifique que sont les mineurs est l'un des objectifs stratégiques prioritaires retenus par l'ARS Normandie et le NHN.

Dans le département de l'Eure, l'offre publique de soins en psychiatrie infanto-juvénile s'articule autour d'un pôle unique départemental et d'une organisation par filière.

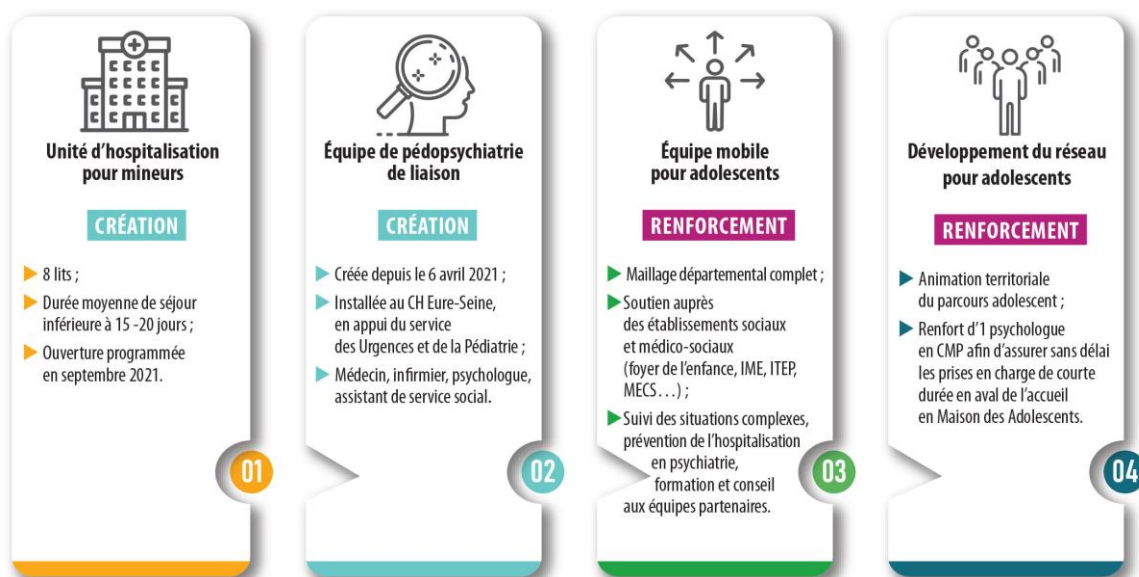
Le pôle est dirigé par le Dr Bojan MIRKOVIC, Chef de pôle et Mme Bérénice DESBOIS, Cadre paramédical de pôle.

La filière petite enfance

Une spécialisation petite enfance est déjà existante au sein du CMP d'Évreux Saint-Michel. L'arrivée récente en novembre 2020 du Dr Herbet renforce l'équipe spécialisée du Dr Couture qui va intervenir en PMI et au pôle Mère-Enfant au CHES.

La filière adolescence

Plusieurs structures du pôle proposent une offre de soins à destination des adolescents (Maison des Adolescents, CMP, Equipe mobile départementale pour adolescents, Hôpital de Jour départemental pour adolescents, CATTP pour adolescents et l'unité de réhabilitation psychosociale).



Les données d'activité 2020 pour le pôle :

File active globale : 3.788

Nombre d'actes cumulés : 55.483

Nombre d'entretiens réalisés : 29.952

CONTACT PRESSE

Benoît DUPUIS

Chargé de communication

Direction générale

benoit.dupuis@nh-navarre.fr

Tel : 02.32.31.77.87

Port : 06.47.69.48.90

5. L'Unité d'Hospitalisation pour Adolescents (UHA)

L'Unité d'Hospitalisation pour adolescents (UHA) accueille des adolescents, fille ou garçon, âgés de 12 à 18 ans, du département de l'Eure et nécessitant une prise en charge à temps complet du fait de leur état de souffrance psychique, parfois aiguë.

L'unité répond à un besoin de santé publique ressenti sur l'ensemble du département de l'Eure. Le projet thérapeutique prend tout particulièrement en compte les liaisons nécessaires tant avec la famille qu'avec les équipes assurant en amont et en aval le suivi médico-psychologique et/ou socio-éducatif des adolescents.

L'unité répond aux préconisations du **Projet régional de santé (PRS)** de Normandie du 10 juillet 2018. Le projet proposé s'inscrit dans trois des huit parcours de santé prioritaires identifiés par le PRS, à savoir : **« Psychiatrie et santé mentale » « Périnatalité et développement de l'enfant » « Santé des enfants et des jeunes »**. Par ailleurs, le projet répond à plusieurs objectifs spécifiques (N° 3, 4, 15, 17, 21, 25, 26, 31, 32) et à plusieurs préconisations du **SRS (2018-2023) dont la mise en place d'unité et d'évaluation en fonction des tranches d'âge et des pathologies.**

Le projet thérapeutique

L'unité a une capacité d'accueil de 8 lits pour une hospitalisation temps plein et de 4 places d'accueil de jour.

Le projet thérapeutique prend tout particulièrement en compte les liaisons nécessaires tant avec la famille qu'avec les équipes assurant en amont et en aval le suivi médico-psychologique et/ou socio-éducatif des adolescents.

L'Unité d'Hospitalisation pour Adolescents est une unité d'hospitalisation fermée.

Les objectifs de l'hospitalisation sont centrés sur trois grands principes :

- **Rompres les interactions pathogènes entre l'adolescent et son environnement : soulager la souffrance et protéger l'adolescent**
- **Évaluation pluridisciplinaire : observer, évaluer et poser un diagnostic**
- **Prise en charge globale : favoriser la restauration de l'équilibre psychique par des réaménagements de la problématique individuelle et relationnelle, mise en place d'un traitement et préparation de la sortie**

Les locaux de l'UHA se situent sur le site du Nouvel Hôpital de Navarre, 62 Route de Conches 27022, Évreux.

CONTACT PRESSE

Benoît DUPUIS

Chargé de communication

Direction générale

benoit.dupuis@nh-navarre.fr

Tel : 02.32.31.77.87

Port : 06.47.69.48.90

5.1 - Modalités d'admission :

L'hospitalisation intervient :

- soit dans le cadre d'un transfert des urgences pédiatriques du CH d'Évreux après évaluation par l'équipe de pédopsychiatrie de liaison,
- soit après une consultation médicale réalisée dans un CMP du département et après accord d'un médecin de l'unité d'hospitalisation,
- soit après une consultation de préadmission réalisée par un des médecins de l'UHA.

Les admissions s'effectuent en journée (entre 10h et 18h), en présence du médecin pédopsychiatre qui évalue dès l'arrivée l'état clinique du patient et donne les premières consignes de prise en charge à l'équipe soignante et les premières prescriptions médicamenteuses si besoin.

Aucune entrée ne sera réalisée à l'UHA le week-end, les jours fériés et après 18h.

5.2 - Pathologies prises en charge :

- Troubles de l'humeur
- Conduites suicidaires et tentatives de suicide (après évaluation somatique)
- Accès psychotiques aigus (bouffées délirantes, états maniaques)
- Schizophrénie à début précoce
- Décompensations psychopathologiques majeures s'exprimant par des troubles graves des conduites et de l'adaptation
- Troubles anxieux invalidants (troubles obsessionnels compulsifs, phobie sociale, scolaire, syndromes post-traumatiques)
- Conduites addictives
- Troubles du neuro-développement : Trouble déficit de l'attention avec ou sans hyperactivité de l'enfant (TDAH), Trouble du Spectre Autistique (TSA)

5.3 – Les outils thérapeutiques mis en place au sein de l'unité :

Des entretiens individuels psychiatriques, psychologiques, infirmiers sont organisés régulièrement.

Des entretiens familiaux sont également proposés.

L'équipe soignante de l'unité propose aux patients accueillis différentes médiations thérapeutiques. Les activités thérapeutiques pour la semaine sont planifiées nominativement pour chaque patient et cela de manière hebdomadaire.

Leurs indications sont discutées en équipe pour chaque patient.

La dynamique groupale est également envisagée lors de la constitution des groupes.

Les critères et les indications retenus pour l'élaboration de ces ateliers sont les suivants :

- Activités ayant montré un intérêt clinique, c'est-à-dire qui repose sur un corpus théorique solide,
- La médiation utilisée ; les patients auxquels elle s'adresse,
- L'impact recherché tant sur un plan relationnel qu'au niveau de la tâche à réaliser
- Les activités doivent être évaluées

7 ateliers principaux hebdomadaires seront mis en place : L'atelier sport, l'atelier parascholl (atelier informatique et de soutien scolaire), l'atelier musique, l'atelier « mots passants » (discussion libre en groupe), l'atelier équithérapie (soins psychique adaptée autour du cheval ou du poney), l'atelier « artthérapie », atelier cuisine thérapeutique. Ces ateliers sont animés par l'équipe soignante.

CONTACT PRESSE

Benoît DUPUIS

Chargé de communication

Direction générale

benoit.dupuis@nh-navarre.fr

Tel : 02.32.31.77.87

Port : 06.47.69.48.90

5.4 – L’UHA en chiffres :

Superficie de l’unité : 581 m², en Rez de chaussée avec un jardin privatif

Capacité d’Accueil : 8 lits, 4 places d’accueil de jour

Durée d’hospitalisation : 2 à 3 semaines maximum

Financement :

Budget prévisionnel : 1.379.304 €

Achat de mobilier : 110.000 €

Travaux : 85.000 €

Effectifs :

35 professionnels (29,2 ETP) répartis comme suit :

- 1,5 Emplois Temps Plein (ETP) pédopsychiatre
- 0,2 ETP pédiatre
- 0,5 ETP assistante sociale
- 0,5 ETP psychologue
- 0,5 ETP Neuropsychologue
- 0,5 ETP assistante sociale
- 2 ETP Éducateur de jour
- 0,5 ETP Psychomotricien
- 0,5 ETP Ergothérapeute
- 11 ETP infirmiers
- 7 ETP Aides-soignants
- 4 ETP Agents de Service Hospitaliers de jour ;
- 0,5 ETP Adjoint Administratif (Secrétaire)

CONTACT PRESSE

Benoît DUPUIS

Chargé de communication

Direction générale

benoit.dupuis@nh-navarre.fr

Tel : 02.32.31.77.87

Port : 06.47.69.48.90

6. Quelques photos de l'UHA



Salon de détente



Chambre



Espace d'apaisement



Salle d'activité



Salle à manger



Jardin



CONTACT PRESSE

Benoît DUPUIS

Chargé de communication

Direction générale

benoit.dupuis@nh-navarre.fr

Tel : 02.32.31.77.87

Port : 06.47.69.48.90

7. Informations complémentaires / Annexes

Bref rappel de l'appel à projets

Le Nouvel Hôpital de Navarre a présenté, en octobre 2019, avec le soutien de l'ARS Normandie, un projet de création d'unité d'hospitalisation à temps complet pour mineurs dans le cadre de l'appel à projet national "**Renforcement spécifique des ressources de la psychiatrie de l'enfant et de l'adolescent**".

Le vendredi 6 décembre 2019, Madame la Ministre des Solidarités et de la Santé, Agnès Buzyn, a annoncé les résultats de cet appel à projet : 35 projets seront financés sur les 92 projets remontés.

Le projet de création d'une unité d'hospitalisation à temps complet pour mineurs (hospitalisation de moins de 15 - 20 jours), dans le département de l'Eure, porté par le Nouvel Hôpital de Navarre a donc été sélectionné.

→ Lien vers l'appel à projets du ministère des solidarités et de la santé :

<https://solidarites-sante.gouv.fr/actualites/presse/communiqués-de-presse/article/sante-et-psychiatrie-agnes-buzyn-annonce-les-resultats-de-deux-appels-a-projets>

→ Lien vers le communiqué de presse du ministère: <https://www.nh-navarre.fr/wp-content/uploads/2019/12/191206 - cp - sante et psychiatrie.pdf>

Annexes au Dossier de presse :

→ Livret d'accueil de l'Unité d'Hospitalisation pour Adolescents.

CONTACT PRESSE

Benoît DUPUIS

Chargé de communication

Direction générale

benoit.dupuis@nh-navarre.fr

Tel : 02.32.31.77.87

Port : 06.47.69.48.90



62 route de conches
CS 32204 Evreux cedex
27022 Evreux cedex
Tel : 02.32.31.76.76.
contact@nh-navarre.fr
www.nh-navarre.fr



CONTACT PRESSE

Benoît DUPUIS

Chargé de communication

Direction générale

benoit.dupuis@nh-navarre.fr

Tel : 02.32.31.77.87

Port : 06.47.69.48.90