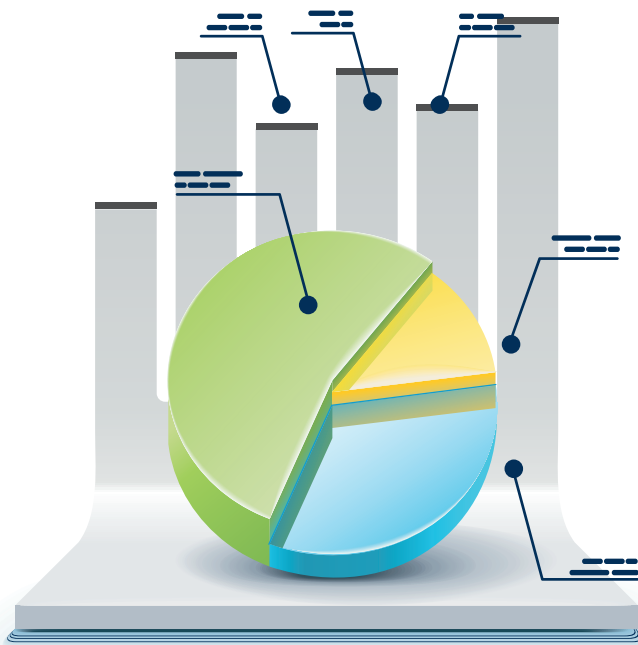




Les principaux CHIFFRES CLÉS 2019



LA LECTURE DE CES QUELQUES CHIFFRES CLÉS VOUS PERMETTRA DE VISIONNER SUCCINCTEMENT L'ACTIVITÉ DU NHN.

MERCI À TOUTES LES ÉQUIPES QUI PORTENT L'AVENIR DE L'HÔPITAL ET QUI S'INVESTISSENT AU QUOTIDIEN POUR LA SANTÉ DES HABITANTS DE L'EURE.

Nouvel Hôpital de Navarre

62, route de conches

CS 32204

27022 Evreux cedex

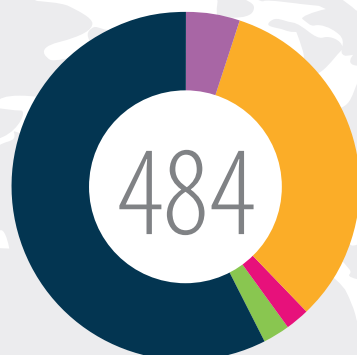
Tél : 02 32 31 76 76

www.nh-navarre.fr



CAPACITÉ D'ACCUEIL TOTALE - NHN

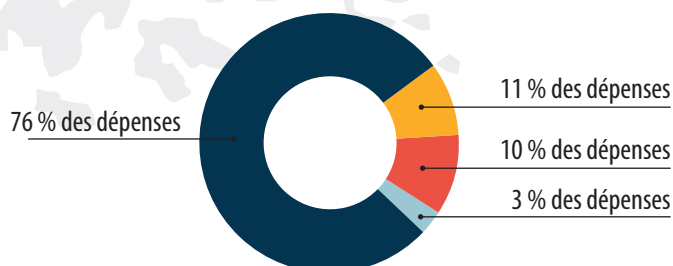
484



- 278 lits d'hospitalisation complète
- 25 places en Maison d'Accueil Spécialisée
- 159 places en hôpital de jour
- 10 places en appartements thérapeutiques
- 12 places en placement familial thérapeutique

DONNÉES FINANCIÈRES - HOPITAL

Dépenses : 64 632 827,87 €



- Charges de Personnel
- Amortissement et charges financières
- Charges à caractères hôteliers et général
- Charges à caractère médical

Recettes : 64 674 094,22 €



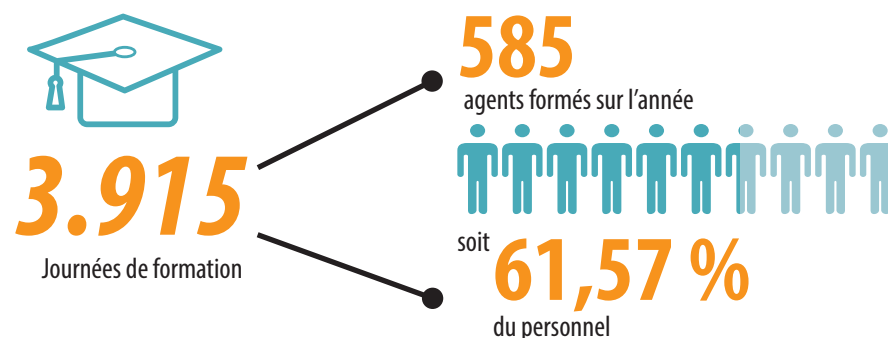
- Produits versés par l'assurance maladie
- Autres produits de l'activité hospitalière
- Autres produits

RESSOURCES HUMAINES - NHN

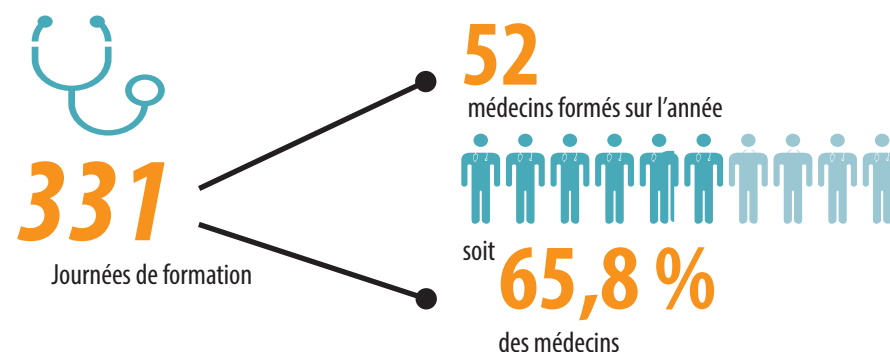
Nombre d'agents au 31/12/2019 : 1.025 agents

	Nombre d'agents	Équivalents temps plein rémunéré
Personnels médicaux	79	71,60
Praticiens	66	58,60
Internes et stagiaires associés	13	13
Personnels non médicaux	946	903,97
Personnels administratifs	105	98,7
Personnel des services de soins	717	684,69
Personnels éducatifs et sociaux	47	44,66
Personnel médico technique	6	5,91
Personnels techniques et ouvriers	71	70

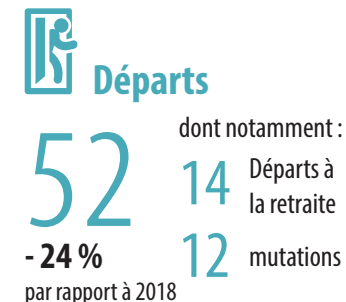
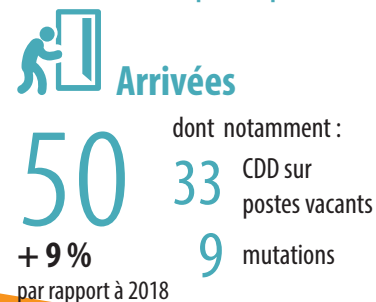
Formation du personnel non médical pour 2019



Formation du personnel médical pour 2019



Arrivées et Départs personnel non médical (HORS CDD DE REMPLACEMENT)



Arrivées et Départs personnel médical (HORS INTERNE)



PROFIL DES PATIENTS - HOPITAL

16 674

Soins Libres :

15 975

Variation 2019 - 2018 :
Volume : -186
(- 1 % par rapport à 2018)

Il est à noter qu'en 2019, le Nouvel Hôpital de Navarre a réalisé **95,81 % de soins libres** et seulement **4,19 % de soins sans consentement** sur la totalité de sa file active.

Soins
Sans Consentement :

699

Variation 2019 - 2018 :
Volume : - 84
(- 11 % par rapport à 2018)

File Active Soins Sans Consentement (SSC) par mode légal

Mode légal	2018	2019	Variation 2019-2018	
			Volume	%
SDT	58	34	- 24	- 41 %
SDTU	382	333	- 49	- 13 %
SPI	281	275	- 6	- 2 %
SDRE	66	60	- 6	- 9 %
SDIP	5	5	0	0 %
Détenus	47	47	0	0 %
OPP	1	2	+ 1	100 %
Total général	783	699	- 84	- 11 %

Lexique :

SSC : Soins Sans Consentement

SDRE : SSC sur Décision Représentant de l'État

SPI : Soins Péril Imminent

SDIP : Soins sur Décision de Justice Irresponsabilité Pénale

SDT : SSC Demande de Tiers

SDTU : SSC Demande de Tiers Urgent

OPP : Ordonnance de Placement Provisoire

ACTIVITÉ HOSPITALIERE

Nouveaux patients et taux de renouvellement de la File Active

	2017	2018	2019
File active	16 506	16 944	16 674
Nouveaux patients	5 822	5 646	5 423
Taux de renouvellement	35,3%	33,3%	32,5%

File Active temps complet

	2017	2018	2019
CAC	1 232	1 340	1 389
Temps plein (12 unités d'hospitalisation)	1 698	1 719	1 689
SAFT	28	23	22
Séjours thérapeutiques	74	87	70
Appartements thérapeutiques	7	9	15
Total	2 331	2 421	2 413

Journées temps complet

	2017	2018	2019
Journées à temps complet pour le sanitaire	101 633	101 797	102 822

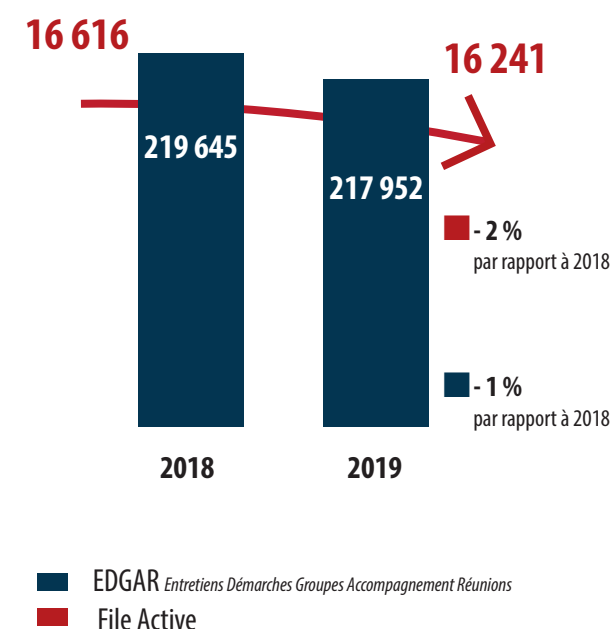
Hôpital de Jour

	2017	2018	2019
File Active	340	356	344
Journées temps partiel	12 336	11 015	10 142

Hospitalisation temps plein hors CAC

	2017	2018	2019
Nombre de patients hospitalisés	1 698	1 719	1 689
Nombre de journées	95 101	94 328	95 588
Nombre de séjours	2 607	2 637	2 561
Nombre entrées directes / mutations CAC	2 334	2 359	2 304
Nombre de 1 ^{ères} hospitalisations	459	439	422
Taux d'occupation des lits	99 %	96 %	97 %
Taux de rotation des patients	6,4	6,4	6,3
Taux de rotation des séjours	9,9	9,8	9,5
Durée Moyenne de Séjours	36,5	35,8	37,3

Activités ambulatoires



QUALITE ET SECURITE DES SOINS

Certification de l'établissement	Note
Droits des patients	B
Parcours des patients	B
Médicaments	A



Certifié B le 25 janvier 2019 par la Haute Autorité de Santé (HAS), le Nouvel Hôpital de Navarre a réussi sa certification avec 3 recommandations d'amélioration sur les thématiques suivantes :

- Droit des patients,
- Parcours patient,
- Dossier patient



10,23 % c'est le taux de retour des questionnaires de sortie pour l'année 2019

TECHNIQUE ET LOGISTIQUE



1 flotte de **126** véhicules pour **1.046.614 kms** parcourus soit **71.378 litres** de carburant.

236.340 tonnes de linge lavé
1.460 litres de lessive utilisée



680 ordinateurs et **84** serveurs

En 2019, l'équipe informatique a effectué **2.557** interventions

284.027 repas servis
60.525 pains de 400 gr consommés



2.769 interventions techniques réalisées par l'équipe des ateliers

L'ÉTABLISSEMENT DANS SON ENVIRONNEMENT

Le Nouvel Hôpital de Navarre couvre la totalité du département de l'Eure soit un total de **620.047 habitants** et 585 communes.

Le site principal (dédié à l'hospitalisation temps plein) d'environ 40 hectares est situé sur la commune d'Evreux. Il comprend **11 unités d'hospitalisation** et **1 Maison d'Accueil Spécialisée**.

Le **Centre d'Accueil et de Crise** (Urgences psychiatriques) se situe au Centre Hospitalier Eure-Seine, Hôpital d'Evreux et l'**Unité d'Hospitalisation Psychiatrique de Courte Durée Calmette** se situe au Centre Hospitalier Eure-Seine, hôpital de Vernon. En 2018, **59 structures ambulatoires** sont implantées sur **40 sites géographiques** différents, soit 11 villes Euroises.

Le Nouvel Hôpital de Navarre est membre du GHT Eure Seine - Pays d'Ouche. Il est responsable de la filière santé mentale.