

Missions :

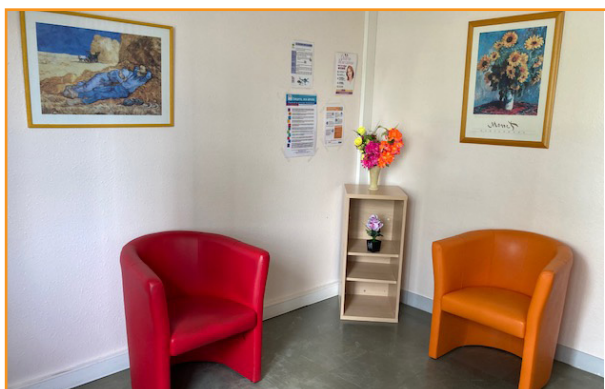
Les consultations

Le travail clinique s'effectue au cas par cas par le biais d'entretiens individuels ou d'entretiens familiaux et conjugaux.



Le travail en réseau

Selon la nature de la situation, il s'effectue avec les partenaires sanitaires, médico-sociaux et éducatifs du département.



Modalités de fonctionnement

L'équipe pluridisciplinaire est composée de :

- ▶ Psychiatre,
- ▶ Psychologues,
- ▶ Secrétaire médicale.



L'équipe est joignable pour la prise de rendez-vous ou d'informations :

Du lundi au vendredi de 9h à 17 h
auprès du secrétariat au 02 32 28 49 70



**En cas d'absence,
merci de laisser un message
sur le répondeur**

**Les consultations
avec le psychiatre et les psychologues
sont uniquement sur rendez-vous**

Conformément à la réglementation, vous pouvez accéder aux informations contenues dans votre dossier médical en faisant une demande écrite auprès de l'établissement.
(cf site internet www.nh-navarre.fr)

Pôle de psychiatrie
adultes



Centre de Consultation de la Madeleine (CCM)

- ▶ Auteurs de violence,
- ▶ Victimes de violence,
- ▶ Couples dans un contexte de violence,
- ▶ Familles dans un contexte de violence,



Immeuble Cyprès (derrière Intermarché)

Apt 327 - 3 rue Michelet

27000 Evreux

Tél : 02 32 28 49 70

courriel : cc-lamadeleine@nh-navarre.fr

Site internet du Nouvel Hôpital de Navarre

www.nh-navarre.fr

Population reçue :

**Adultes
du Département de l'Eure
(à partir de 16 ans)**



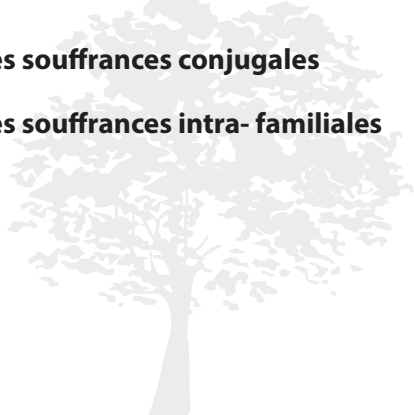
Orientations :

► Les violences aux personnes (actuelles ou passées) :

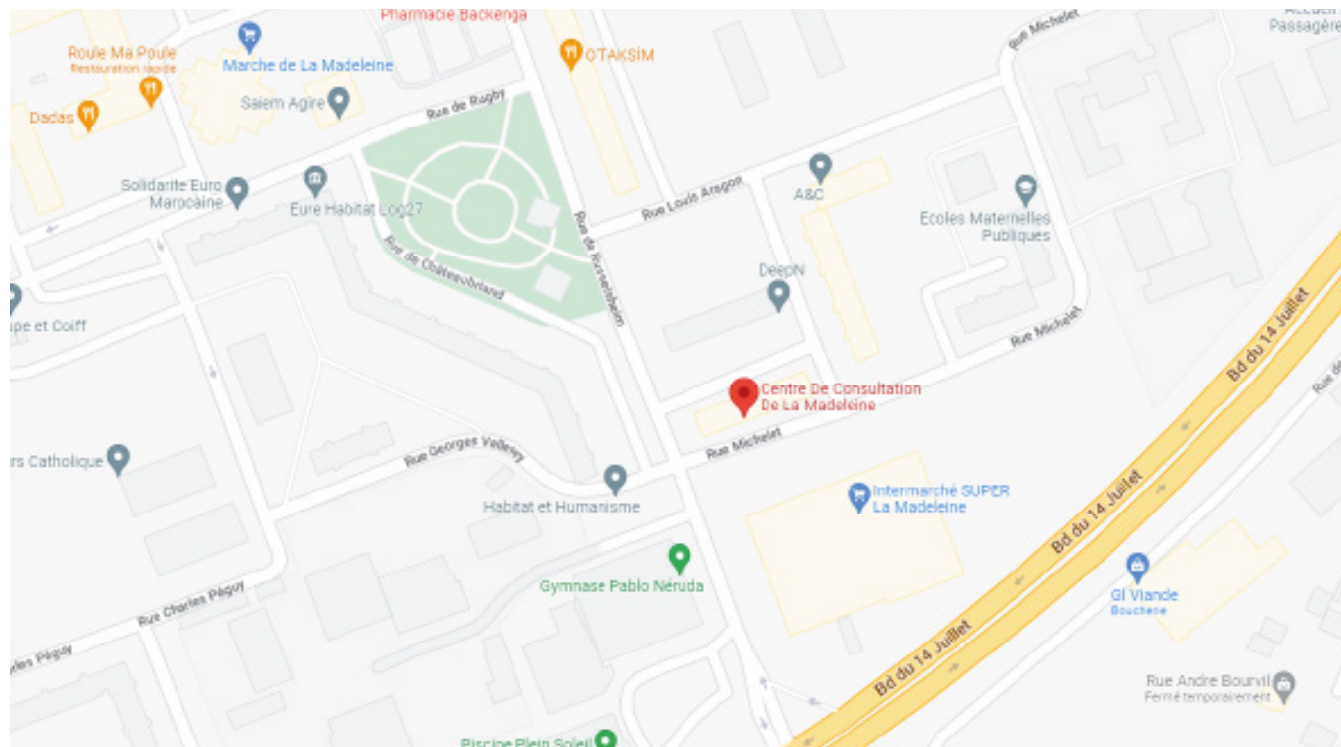
- Violences faites aux enfants, aux femmes, aux hommes.
- Violences physiques, psychologiques, sexuelles.
- Obligations de soins et injonctions de soins mises en place par la justice.

► Les souffrances conjugales

► Les souffrances intra- familiales



Comment accéder au Centre de Consultation de la Madeleine ?



Transport en commun : Bus T1- Station Kennedy



Immeuble Cyrès

Apt 327 - 3 rue Michelet

27000 EVREUX

Contact tous les jours de la semaine (*Sauf week-end et fériés*)

de 8h30 à 17h

Tél : 02 32 28 49 70