

## Les indications



- ▶ En priorité, tout mineur après 72H d'hospitalisation au Nouvel Hôpital de Navarre ou sorti d'hospitalisation régionale.
- ▶ Tout adolescent orienté pour une évaluation et suivi par l'équipe mobile.

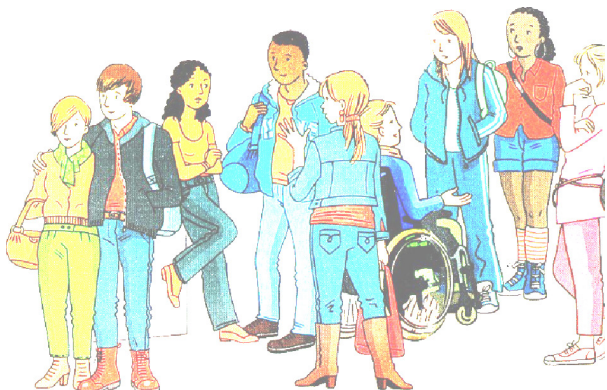
Les adolescents accueillis devront avoir un hébergement pour la nuit et les week-ends.

## Modalités d'admission

Les admissions se font sur indication médicale au travers d'une demande formalisée.

A la suite de cette demande l'adolescent est reçu par l'équipe de la plateforme d'appui pour une présentation. Dans les sept jours un RDV médical est fixé avec l'adolescent pour la mise en place des modalités d'une prise en charge sur l'unité.

Une période d'observation détermine et définit, après une synthèse pluridisciplinaire, le projet de soins et la prise en charge de l'adolescent.



## L'équipe pluridisciplinaire



- ▶ 0,5 temps de Praticien hospitalier
- ▶ 1 éducateur spécialisé
- ▶ 3 infirmiers
- ▶ 0,20 de psychologue
- ▶ Un temps de cadre de santé

Pôle de psychiatrie de  
l'Enfant et l'Adolescent



## Plateforme Départementale d'Appui et d'Évaluation pour Adolescents



62 route de conches  
CS 32204  
27022 Évreux cedex

Ouvert du lundi au vendredi  
(Sauf week-ends et fériés)  
De 9h00 à 17h30

Tél : 02 32 31 77 30  
Fax : 02 32 31 77 33

Reprographie/ ref. P.0065 - Création et Conception : NHN/Benoît Dupuis - Photo : NHN

Conformément à la réglementation, vous pouvez accéder aux informations contenues dans votre dossier médical en faisant une demande écrite auprès de l'établissement.  
(cf site internet [www.nh-navarre.fr](http://www.nh-navarre.fr))

Site internet du Nouvel Hôpital de Navarre  
[www.nh-navarre.fr](http://www.nh-navarre.fr)

## La Plateforme départementale d'appui et d'évaluation pour adolescents

Une structure de soins pour des adolescents de 12 à moins de 18 ans.

### Les objectifs

Nous accueillons des adolescents de 12 à moins de 18 ans orientés par un psychiatre, ou un médecin, pour une période de trois mois en vue d'une évaluation des symptômes.

L'unité fonctionne du lundi au vendredi de 9h00 à 17h30.

Nos objectifs, au travers des soins dispensés sont :

- ▶ Accueillir l'adolescent en rupture,
- ▶ Retisser des liens avec l'adolescent vers un projet de soins,
- ▶ Dispositif d'appui des adolescents à la sortie d'hospitalisation,

Nous travaillons en partenariat avec les unités intra hospitalières adultes du NH Navarre, les structures médico-sociales de l'Eure ainsi qu'avec les familles.

La structure adressante reste le « pilote » du projet de soins de l'adolescent. Des réunions mensuelles seront organisées avec l'équipe de la plateforme d'appui et d'évaluation.

## Comment accéder à la Plateforme d'Appui et d'Évaluation pour Ados ? (Tulipier miel)



Tulipier miel - 62 route de conches - CS 32204  
27022 Évreux cedex  
Ouvert du lundi au vendredi (Sauf week-ends et fériés)  
De 9h00 à 17h30  
Tél : 02 32 31 77 30  
Fax : 02 32 31 77 33